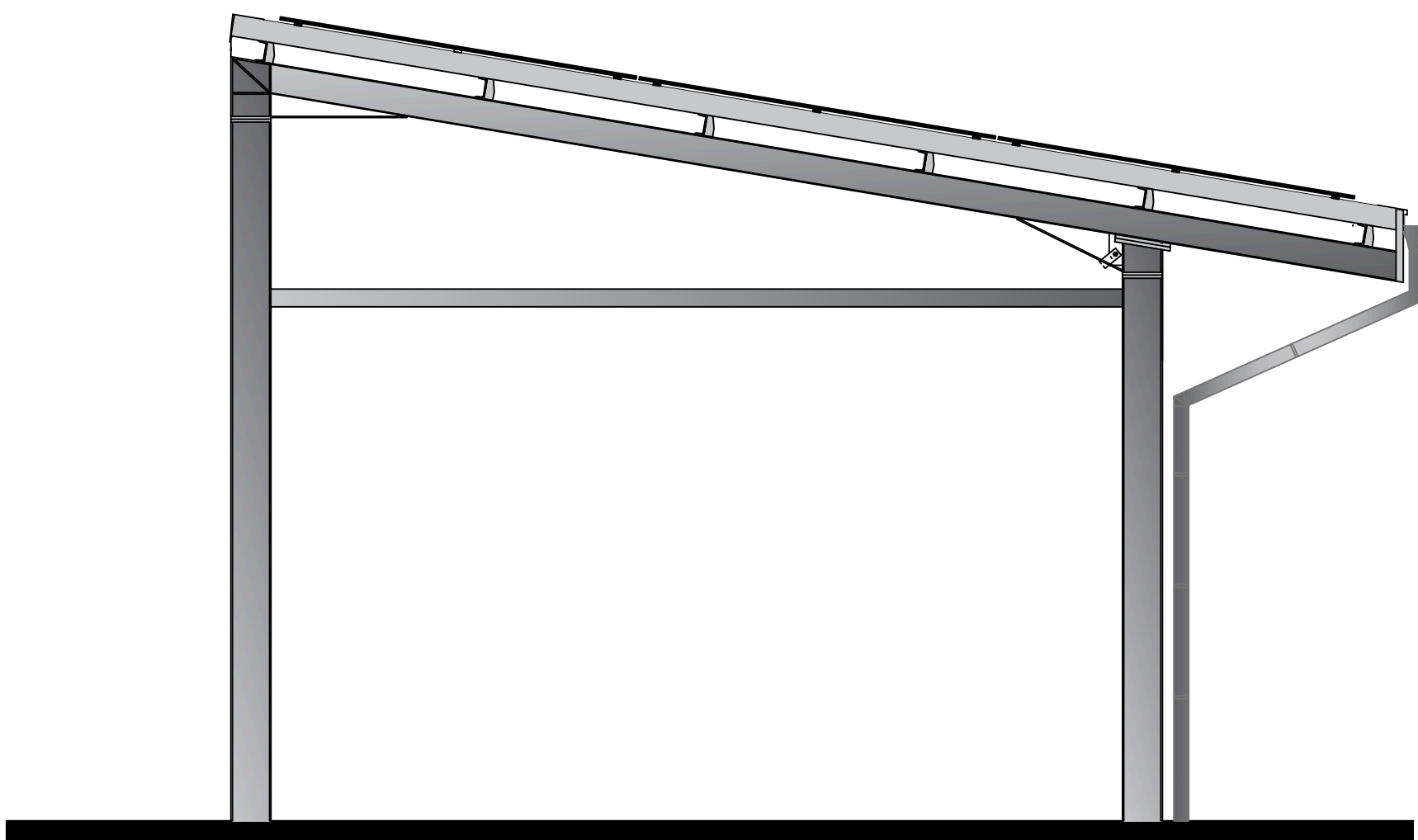
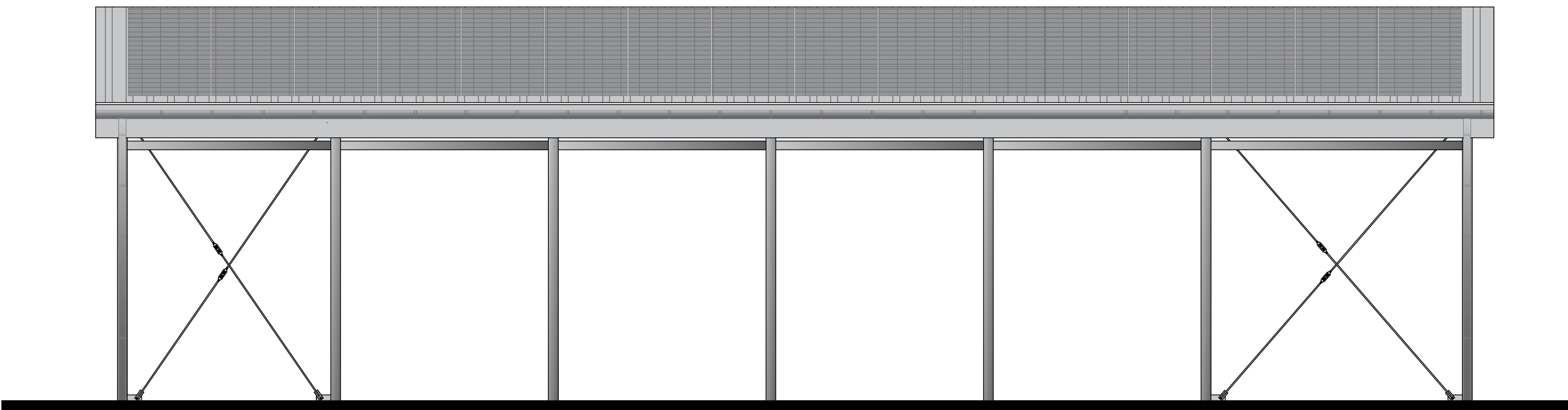


ELEWACJE
skala 1:100

ELEWACJA FRONOTWA



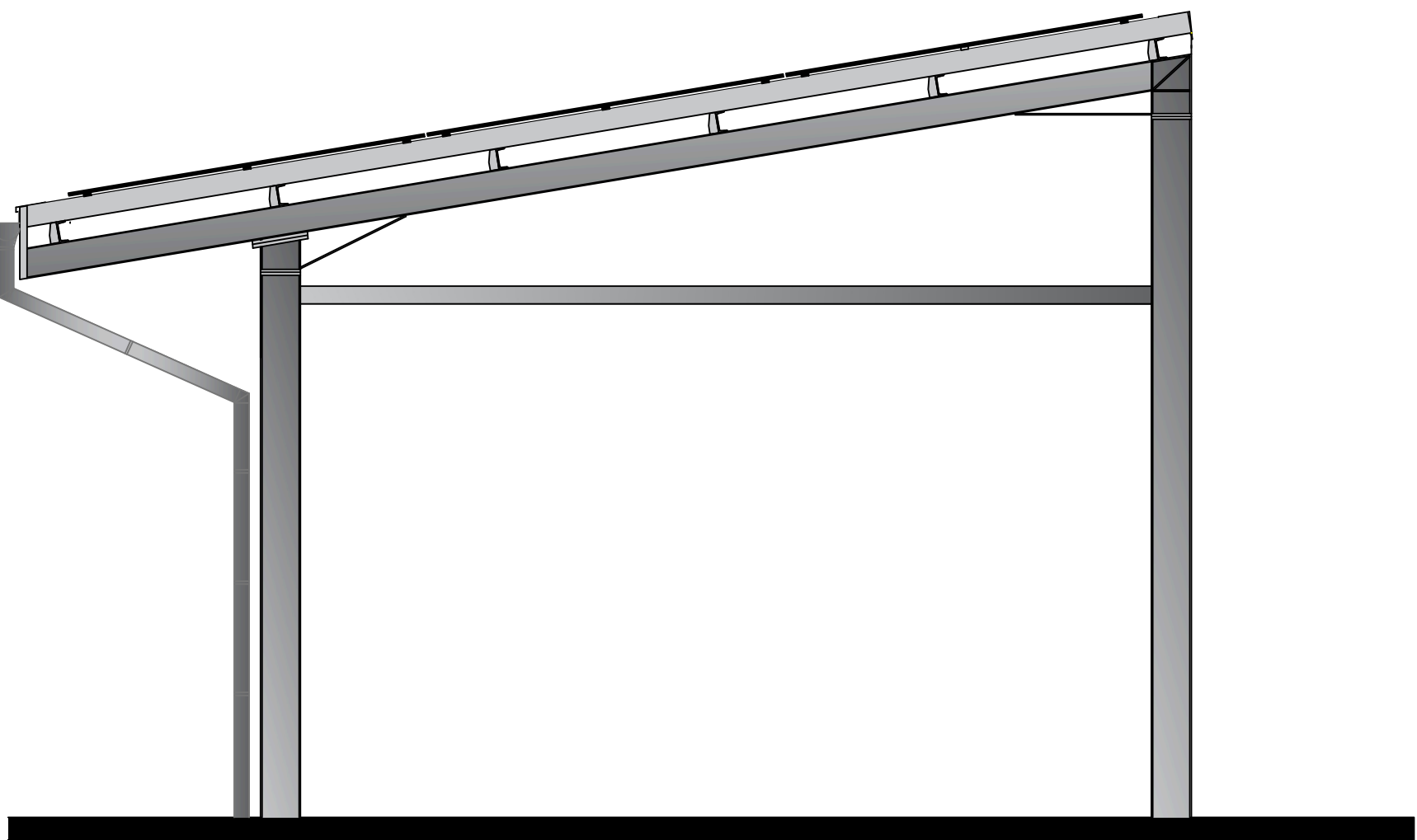
ELEWACJA BOCZNA LEWA



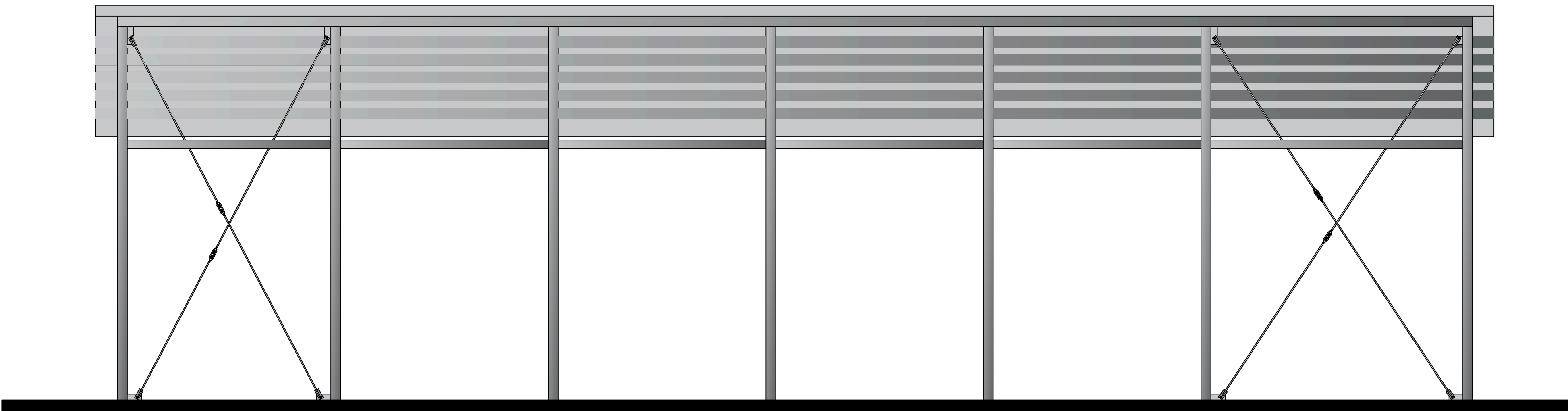
UWAGI

- OSTATECZNY SPOSÓB WYKOŃCZENIA ELEWACJI ZEWNĘTRZNEJ DO USTALENIA Z INWESTOREM

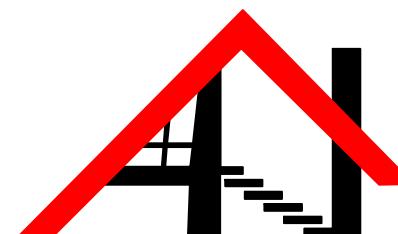
ELEWACJA TYLNA



ELEWACJA BOCZNA PRAWA



PROJEKT JEST CHRONIONY PRAWEM AUTORSKIM (Dz.U.94.24.83) STANOWI WŁASNOŚĆ INTELEKTUALNĄ FIRMY "USŁUGI BUDOWLANE Z ZAKRESU PROJEKTOWANIA I NADZOROWANIA"

Inwestor: GMINA WALCE 47-344 WALCE, UL. ADAMA MICKIEWICZA 18			
Jednostka Projektowa :		 USŁUGI BUDOWLANE Z ZAKRESU PROJEKTOWANIA I NADZOROWANIA ADAM NOSSOL 47-344 WALCE, ul. LIPOWA 4 tel: 0 77 466 28 60 kom: 0 502 221 118 e-mail: nossolm@o2.pl	
Architektura mgr inż. arch. Adam Nossol		specjalność architektoniczna 04/OPOKK/2012	Podpis :
Spr. architekturę mgr inż. arch. Magda Sławik		specjalność architektoniczna 03/OPOKK/2012	Podpis :
Obiekt : ZMIANA POZWOLENIA NA BUDOWĘ PRZEBUDOWA BUDYNKU UŻYTECZNOŚCI PUBLICZNEJ - TERMOMODERNIZACJA BUDYNKU PUBLICZNEGO W KROMOŁOWIE - BUDOWA WIATY			
Lokalizacja: 47-344 KROMOŁÓW 51, DZIAŁKA NR 539/1, 539/2 OBRĘB: KROMOŁÓW JEDNOSTKA EWID.: WALCE CYFROWE OZNACZENIE J. E.: 160504_2.0005			
Branża : Architektura		Stadium : Projekt Budowlany	
ELEWACJE			
Podziałka : 1:50	Data : 21.01.2026		Nr rysunku : 4